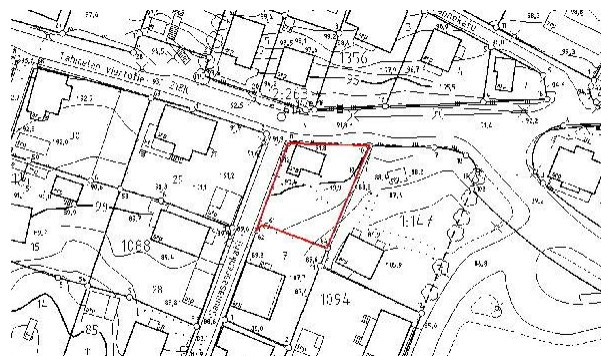


Rakennetun ympäristön kohde Saunasaarekatu 10 , 2012/0065



Saunasaarekatu 10 karttaote

Kyy 101 : 549 Saunasaarekatu 10 luoteesta Miia
Hinnerichsen 30.05.2012

Nimi	Saunasaarekatu 10
Inventointinumero	2012/0065
Kunta	Tampere
Kaupunginosa	Ala-Pispala
Kiinteistötunnus	837-218-1094-0011
Osoite	Saunasaarekatu 10
Kohdetyyppi	asuinkiinteistö
Historiallinen tilatyyppi	tontti
Nykyinen tilatyyppi	tontti
Rakennusten lukumäärä	1
Inventointipäivämäärä	30.05.2012

Kuvaus

Saunasaarekadun ja Tahmelan viertotien kulmauksessa sijaitseva, loivasti etelään laskeva tontti, jolla 1920 rakennettu pikkutalo.

Historia

Alueella on ollut Pispalan tilan rantapellot, jotka on palstoitettu asuintonteiksi 1900-luvun alussa. Ilmakuvien ja 1930 asemakartan perusteella tontin asuinrakennus on rakennettu 1920. Sen on aiemman inventoinnin perusteella rakentanut Hermanni "Kuuro-Virtanen" perheelleen. Virtasen jälkeen rakennuksella on ollut useampia omistajia ja siinä on asunut paljon lyhytaikaisia vuokralaisia. Asuinrakennus on vuokrattuna. Pihan itäreunalla on sijainnut ilmeisesti asuinrakennuksen kanssa samaan aikaan rakennettu suorakaide piharakennus, joka on sittemmin purettu. Tontilla on säilynyt piharakennuksen betoniset perustukset. Tonttirajat ovat säilyneet pääosin muuttumattomina 1930-luvulta.

Ympäristö ja pihapiiri

Välittömässä lähiympäristössä on alueen perinteistä 1920-luvun rakentamista edustavia yksittäispientaloja sekä 1970-2000-lukujen omakotitaloja. Maasto on tasaista ja se laskee loivasti Pyhäjärveen.

Kulku sisäänkäynneille on Saunasaarekadulta, asuinrakennuksen eteläpuolelta. Ajo pienelle tasatulle autopaikalle on tontin lounaiskulmasta. Saunasaarekadun puolella on orapihlaja-aita. Piha on villiintynyt ja hoitamaton, mutta siellä on säilynyt perinteistä puutarhakasvillisuutta, kuten perennoja, omenapuita ja sireeniä. Tontilla kasvaa myös koivu, pihlajaa ja runsaasti vaahteroita. Pihan yleisilme, pinnat, jäsentely ja kasvillisuus ovat perinteiset.

Alemmat tutkimukset

Pispalan rakennusinventointi: PMM/ Anu Eerikäinen/ 16.4.2002. 2002 inventoinnin kohdenumero 114.

Kirjalliset lähteet

- Ilmakuva-aineisto, Tampere 1946, 1956, 1966. Tampereen kaupunki ja maanmittauslaitos.
- Pohjois-Pirkkala, Pispala, tonttikartta 1930, P.A. Ahomaa (Ahonius); Tampereen kaupunki, Kaupunkimittaus, arkisto.
- Rakennus- ja muutosluvat, Tampereen kaupunki, Rakennusvalvonnan arkisto.
- Viistoilmakuvat, <http://www.bing.com/maps> (Bird's eye view).

Valokuvat

Tampereen museoiden Siiri-tietokanta.

Pirkanmaan maakuntamuseon arkisto, CD-levy: Pispalan - Tahmelan rakennusinventointi III 2012.

Kulttuurihistorialliset arvot

Rakennushistoriallinen arvo

rakennusperinteinen

Historiallinen arvo

sosiaalihistoria

Ympäristöarvo

maisemallisesti keskeinen sijainti

Arvojen perustelu

Rakennushistoriallinen arvo – Rakennusperinteinen

Pikkutalo on rakennettu ilmeisesti vuonna 1920. Rakennus on säilyttänyt pienistä muutoksista huolimatta erinomaisesti alkuperäisen runkomuotonsa, sekä alkuperäiset tai niitä vastaavat rakennusosat ja -materiaalit, kuten loiva avoräystäinen satulakatto, symmetrinen julkisivujen aukotus, laudoitus- ja listoitustapa, T-malliset ja pieniruutuiset ikkunat sekä pulpettikattoinen kuisti. Pihan pinnat ja kasvillisuus ovat perinteiset joskin hoitamattomat.

Historiallinen arvo – Sosiaalihistoria

Asuinrakennus on tyypiltään harvinaistunut yhden perheen pikkutalo. Pihapiirissä on säilynyt alueella 1900-luvun alkupuolella tyypillinen asumisen tapa, pieni asunto puutalossa.

Ympäristöarvo – Maisemallisesti keskeinen sijainti

Saunasaarenkadun ja Tahmelan viertotien, alueen vilkkaasti liikennöidyn pääkadun, kulmauksessa sijaitsevalla tontilla ja asuinrakennuksella on suurehko merkitys katumaisemassa.

Arvoluokka

1

Toimenpidesuosituks

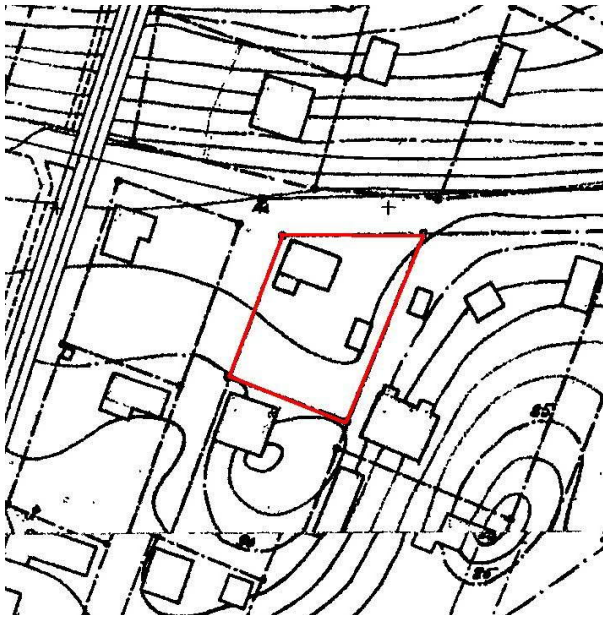
Pihapiirin ja rakennusten arvojen säilymistä kannalta tärkeää on:

Asuinrakennuksen, pihan pintojen ja kasvillisuuden muodostaman 1900-luvun alkupuolelle ominaisen pihapiirin säilyminen.

Asuinrakennuksen julkisivujen aukotuksen, kattomuodon, runkomuodon, rakennusajankohdalle ominaisten julkisivumateriaalien ja muotojen säilyminen.

Asuinrakennuksen harvinaistuneen rakennustyyppin, pikkutalo, säilyminen.

Pihan ja asuinrakennuksen aseman säilyminen katumaisemassa.



Saunasaarencatu 10 kiinteistön nykyiset rajat hahmoteltuna vuoden 1930 asemakartalle. Pohjakartta: Pohjois-Pirkkala, Pispala, tonttikartta 1930, P.A. Ahomaa (Ahonius); Tampereen kaupunki, Kaupunkimittaus, arkisto. Rajaus: PMM.



Kyy 101 : 550 Saunasaarencatu 10 luoteesta Anu Eerikäinen



Kyy 101 : 551 Saunasaarencatu 10 pihaa etelästä Miia Hinnerichsen 30.05.2012

Rakennukset

Rakennetun ympäristön kohteeseen liittyvät rakennukset on listattu seuraavalta sivulta alkaen